



ELECTRODE CARE

THE DO'S AND DON'TS FOR PRODUCT LONGEVITY

ODAFIGYELÉSSSEL AZ ELEKTÓDÁK JOBBAN TELJESÍTENEK ÉS TOVÁBB TARTANAK MAJD

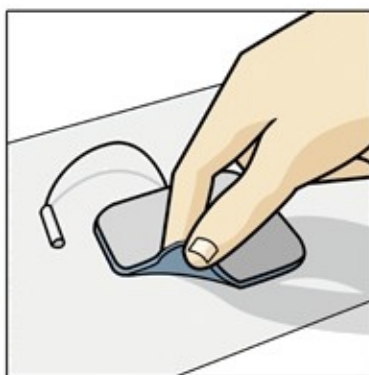
Vegye figyelembe, hogy ha az elektródák elhasználódnak, új készletre kell cserélni őket.

Ez biztosítja, hogy minőségi kezelést végezzen. Emlékezzen: az elektródák eldobhatók.

AZ ALÁBBI ÚTMUTATÁSOK SEGÍTENEK ABBAN, HOGY MINÉL JOBBAN KIHASZNÁLJA AZ ELEKTÓDÁIT.



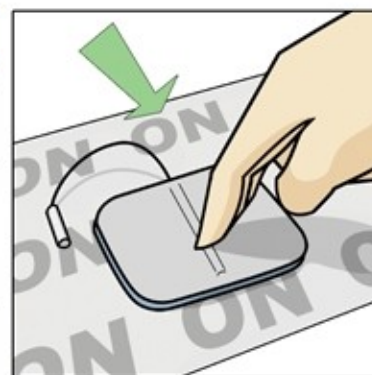
A bőrnek tisztának, száraznak és krémeiktől mentesnek kell lennie.



Az elektródát a pereménél fogva válassza le!



Csatlakoztatáskor, széthúzáskor fogja a csatlakozót!



Kezelés után ragassza vissza a műanyag lap "ON" feliratú oldalára.



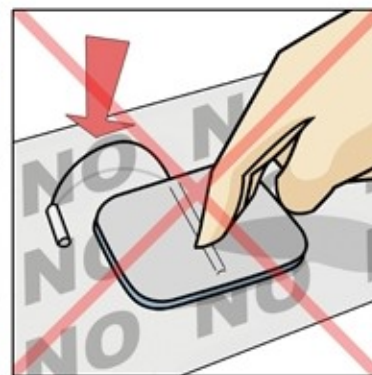
Ne merítse az elektródát vízbe!



Az elektródát NE a kábelnél fogva válassza le!



Ne a kábelnél fogva húzza szét a csatlakozót!



NE a "NO" feliratú oldalra ragassza vissza!

További tippek

- ° Az elektródákat egy betegnél történő használatra szánják.
- ° A megfelelő elektródamérethez tekintse meg a stimulátor kézikönyvét.
- Ha az elektróda gélje kiszárad, hidratálja újra vízcseppekkel.
- Ha nem használják, mindig zárja vissza az elektródákat az eredeti csomagolásukba, és szobahőmérsékleten tárolja őket.
- A meleg és hideg idővel az elektróda géljének lebomlását okozza.
- Érzékeny bőr esetén fontolja meg a PALS BLUE elektródák használatát.